



Описание. Решетка SOG РКДМ устанавливается на клапан дымоудаления. За счет своей конструкции легко пропускает большие объемы воздуха или газа через свои ламели, в то же время защищая от механического воздействия на систему и выполняя декоративную функцию. Основными преимуществами решеток из нержавеющей стали являются: высокая коррозионная стойкость, экологичность материала, эстетичный внешний вид. Прочность металла делает эту решетку жесткой и надежной, что увеличивает эксплуатационные качества.

Конструкция. Решетка SOG РКДМ изготовлена из нержавеющей стали толщиной 1,0мм. Решетка представляет собой накладную

рамку шириной 35мм с жалюзи, отогнутыми во внутрь. Поставляется без окраски. Нержавеющие решетки SOG РКДМ могут быть исполнены в трех вариантах: AISI 430, AISI 304, AISI 316.

Размеры решеток. От 100x100мм до 1200x1200мм, возможно изготовление большего размера при дополнительном усилении конструкции.

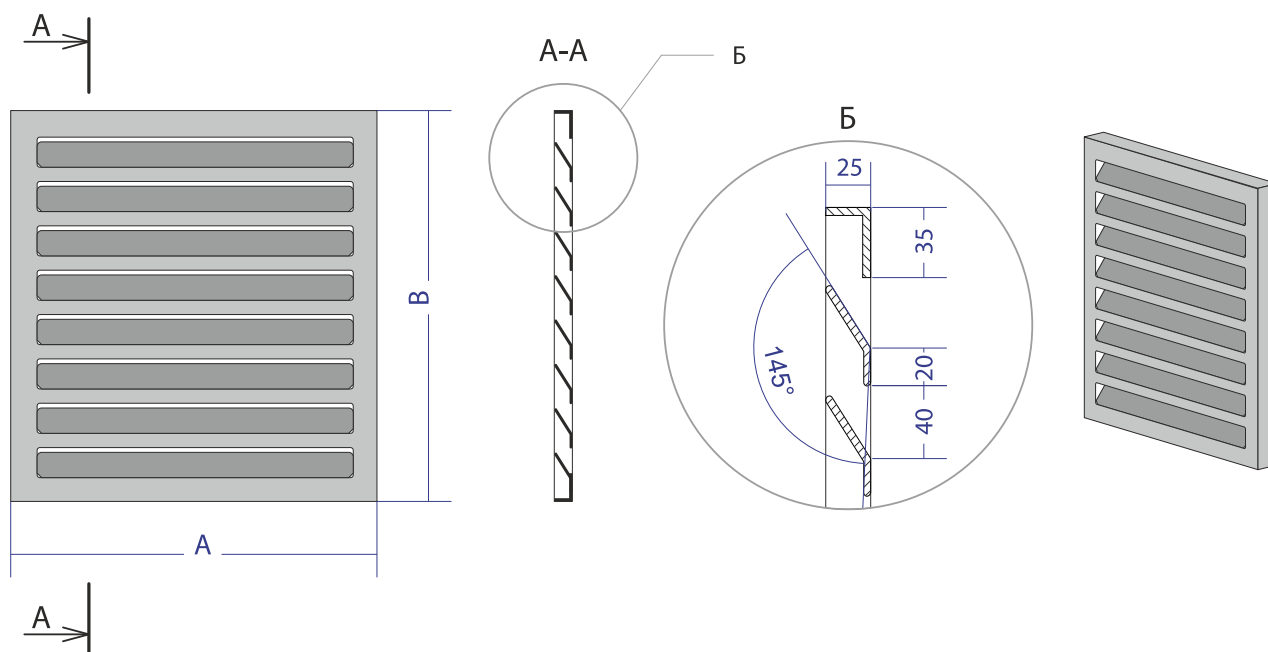
Типовые размеры SOG РКДМ: 800x600мм, 600x300мм, 500x500мм, 600x400мм, 600x600мм, 750x550мм.

Опционально.

- изменение ширины рамки решетки.
- порошковая окраска решетки в любой цвет по каталогу RAL, отличный от базового.

Габаритно-посадочные размеры решетки SOG РКДМ

AxB - габаритный размер решетки.



Стандартные типоразмеры для подбора решеток SOG РКДМ

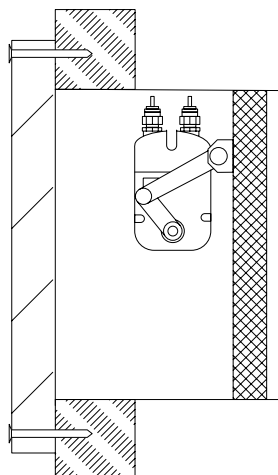
Типоразмер SOG РКДМ		Условный типоразмер по ширине, А(мм)																	
		100	150	200	250	300	350	400	500	600	700	800	900	1000	1100	1200	1300	1400	1500
100	F _{с.с.} , М ²	0,0062	0,0093	0,0124	0,0155	0,0186	0,0217	0,0248	0,0310	0,0372	0,0434	0,0496	0,0558	0,0620	0,0682	0,0744	0,0806	0,0868	0,0930
	m, кг	0,42	0,54	0,66	0,78	0,91	1,03	1,15	1,39	1,64	1,88	2,12	2,37	2,61	2,85	3,10	3,34	3,58	3,83
150	F _{с.с.} , М ²	0,0093	0,0140	0,0186	0,0233	0,0279	0,0326	0,0372	0,0465	0,0558	0,0651	0,0744	0,0837	0,0930	0,1023	0,1116	0,1209	0,1302	0,1395
	m, кг	0,50	0,65	0,80	0,95	1,10	1,25	1,39	1,69	1,99	2,29	2,58	2,88	3,18	3,47	3,77	4,07	4,36	4,66
200	F _{с.с.} , М ²	0,0155	0,0233	0,0310	0,0388	0,0465	0,0543	0,0620	0,0775	0,0930	0,1085	0,1240	0,1395	0,1550	0,1705	0,1860	0,2015	0,2170	0,2325
	m, кг	0,59	0,76	0,94	1,12	1,29	1,47	1,64	1,99	2,34	2,69	3,04	3,39	3,74	4,09	4,44	4,79	5,14	5,49
250	F _{с.с.} , М ²	0,0155	0,0233	0,0310	0,0388	0,0465	0,0543	0,0620	0,0775	0,0930	0,1085	0,1240	0,1395	0,1550	0,1705	0,1860	0,2015	0,2170	0,2325
	m, кг	0,68	0,88	1,08	1,28	1,48	1,68	1,89	2,29	2,69	3,10	3,50	3,90	4,31	4,71	5,12	5,52	5,92	6,33
300	F _{с.с.} , М ²	0,0186	0,0279	0,0372	0,0465	0,0558	0,0651	0,0744	0,0930	0,1116	0,1302	0,1488	0,1674	0,1860	0,2046	0,2232	0,2418	0,2604	0,2790
	m, кг	0,76	0,99	1,22	1,45	1,68	1,90	2,13	2,59	3,05	3,50	3,96	4,42	4,87	5,33	5,79	6,25	6,70	7,16
350	F _{с.с.} , М ²	0,0217	0,0326	0,0434	0,0543	0,0651	0,0760	0,0868	0,1085	0,1302	0,1519	0,1736	0,1953	0,2170	0,2387	0,2604	0,2821	0,3038	0,3255
	m, кг	0,85	1,10	1,36	1,61	1,87	2,12	2,38	2,89	3,40	3,91	4,42	4,93	5,44	5,95	6,46	6,97	7,48	7,99
400	F _{с.с.} , М ²	0,0248	0,0372	0,0496	0,0620	0,0744	0,0868	0,0992	0,1240	0,1488	0,1736	0,1984	0,2232	0,2480	0,2728	0,2976	0,3224	0,3472	0,3720
	m, кг	0,93	1,22	1,50	1,78	2,06	2,34	2,62	3,19	3,75	4,32	4,88	5,44	6,01	6,57	7,13	7,70	8,26	8,82
500	F _{с.с.} , М ²	0,0310	0,0465	0,0620	0,0775	0,0930	0,1085	0,1240	0,1550	0,1860	0,2170	0,2480	0,2790	0,3100	0,3410	0,3720	0,4030	0,4340	0,4650
	m, кг	1,11	1,44	1,78	2,11	2,45	2,78	3,12	3,79	4,46	5,13	5,80	6,47	7,14	7,81	8,48	9,15	9,82	10,49
600	F _{с.с.} , М ²	0,0372	0,0558	0,0744	0,0930	0,1116	0,1302	0,1488	0,1860	0,2232	0,2604	0,2976	0,3348	0,3720	0,4092	0,4464	0,4836	0,5208	0,5580
	m, кг	1,28	1,67	2,05	2,44	2,83	3,22	3,61	4,39	5,16	5,94	6,72	7,49	8,27	9,05	9,82	10,60	11,38	12,15
700	F _{с.с.} , М ²	0,0434	0,0651	0,0868	0,1085	0,1302	0,1519	0,1736	0,2170	0,2604	0,3038	0,3472	0,3906	0,4340	0,4774	0,5208	0,5642	0,6076	0,6510
	m, кг	1,45	1,89	2,33	2,77	3,22	3,66	4,10	4,98	5,87	6,75	7,63	8,52	9,40	10,29	11,17	12,05	12,94	13,82
800	F _{с.с.} , М ²	0,0496	0,0744	0,0992	0,1240	0,1488	0,1736	0,1984	0,2480	0,2976	0,3472	0,3968	0,4464	0,4960	0,5456	0,5952	0,6448	0,6944	0,7440
	m, кг	1,62	2,12	2,61	3,11	3,60	4,10	4,59	5,58	6,57	7,56	8,55	9,54	10,53	11,52	12,51	13,50	14,50	15,49
900	F _{с.с.} , М ²	0,0558	0,0837	0,1116	0,1395	0,1674	0,1953	0,2232	0,2790	0,3348	0,3906	0,4464	0,5022	0,5580	0,6138	0,6696	0,7254	0,7812	0,8370
	m, кг	1,79	2,34	2,89	3,44	3,99	4,54	5,08	6,18	7,28	8,38	9,47	10,57	11,67	12,76	13,86	14,96	16,05	17,15
1000	F _{с.с.} , М ²	0,0620	0,0930	0,1240	0,1550	0,1860	0,2170	0,2480	0,3100	0,3720	0,4340	0,4960	0,5580	0,6200	0,6820	0,7440	0,8060	0,8680	0,9300
	m, кг	1,97	2,57	3,17	3,77	4,37	4,97	5,58	6,78	7,98	9,19	10,39	11,59	12,80	14,00	15,21	16,41	17,61	18,82
1100	F _{с.с.} , М ²	0,0682	0,1023	0,1364	0,1705	0,2046	0,2387	0,2728	0,3410	0,4092	0,4774	0,5456	0,6138	0,6820	0,7502	0,8184	0,8866	0,9548	1,0230
	m, кг	2,14	2,79	3,45	4,10	4,76	5,41	6,07	7,38	8,69	10,00	11,31	12,62	13,93	15,24	16,55	17,86	19,17	20,48
1200	F _{с.с.} , М ²	0,0744	0,1116	0,1488	0,1860	0,2232	0,2604	0,2976	0,3720	0,4464	0,5208	0,5952	0,6696	0,7440	0,8184	0,8928	0,9672	1,0416	1,1160
	m, кг	2,31	3,02	3,73	4,43	5,14	5,85	6,56	7,98	9,39	10,81	12,23	13,64	15,06	16,48	17,90	19,31	20,73	22,15
1300	F _{с.с.} , М ²	0,0806	0,1209	0,1612	0,2015	0,2418	0,2821	0,3224	0,4030	0,4836	0,5642	0,6448	0,7254	0,8060	0,8866	0,9672	1,0478	1,1284	1,2090
	m, кг	2,48	3,24	4,00	4,77	5,53	6,29	7,05	8,58	10,10	11,62	13,15	14,67	16,19	17,72	19,24	20,76	22,29	23,81
1400	F _{с.с.} , М ²	0,0868	0,1302	0,1736	0,2170	0,2604	0,3038	0,3472	0,4340	0,5208	0,6076	0,6944	0,7812	0,8680	0,9548	1,0416	1,1284	1,2152	1,3020
	m, кг	2,65	3,47	4,28	5,10	5,91	6,73	7,54	9,17	10,80	12,43	14,07	15,70	17,33	18,96	20,59	22,22	23,85	25,48
1500	F _{с.с.} , М ²	0,0930	0,1395	0,1860	0,2325	0,2790	0,3255	0,3720	0,4650	0,5580	0,6510	0,7440	0,8370	0,9300	1,0230	1,1160	1,2090	1,3020	1,3950
	m, кг	2,83	3,69	4,56	5,43	6,30	7,17	8,04	9,77	11,51	13,25	14,98	16,72	18,46	20,19	21,93	23,67	25,41	27,14

* F_{с.с.} - площадь свободного сечения

* m - теоретическая масса

Варианты крепления

Крепление саморезами



Пример заказа решетки SOG РКДМ

- SOG РКДМ — Тип решетки.
- 600x400 — Габаритный размер решетки по горизонтали и вертикали.
- RAL9016 — Стандартное покрытие по умолчанию (белый цвет). Выберите свой цвет по шкале RAL.
- 0 — Варианты крепления решетки: 0-отверстия.